

AGITHÉ présente :

PERPIGNAN

R-CAS FESTIVAL



#6

35 EXPOSITIONS
34 ARTISTES sur place
ET TOUT UN PROGRAMME !

2+3
OCTOBRE
2021

BIENNALE > RENCONTRE CRÉATEURS | ACTUELS | SINGULIERS

à cent mètres du centre du monde

CENTRE D'ART CONTEMPORAIN
3, Avenue de Grande Bretagne



Centre d'Art Contemporain
de Perpignan

nundART

FRIZO

AGENDA

Artvues

LOrenn

Crédit Mutuel

emmajuc

AGITHÉ





Edito

Bien sûr, le festival R-CAS #6 ne s'est pas préparé sans peine ni doute...
Mais quelle joie intense de pouvoir retrouver les artistes et le public !
Un rendez-vous immanquable.

Ce qui n'a pas changé ? Les artistes sont toujours des cas... ouf ! Des cas ESSENTIELS.
Nous l'affirmons depuis les premières éditions du festival... Et nous le confirmons aujourd'hui avec passion. Ils partagent de manière inédite leur pensée et leur ferveur ; ils osent, ils rêvent, ils créent, et nous offrent encore une parenthèse étonnante, poétique, esthétique et même perturbante... Bref, juste ce qu'il faut pour nourrir notre besoin d'ouverture, de curiosité, de partage.
Des œuvres et leurs créateur.trice.s pour nous faire réagir et donner sens à notre Vie, à notre Monde.

Encore une fois, fidèles à notre engagement en faveur de l'émergence artistique, ceux sont ceux-là que nous avons choisi, artistes-auteurs explorant toutes les formes possibles des arts visuels actuels, autant contemporains que singuliers : juste attentifs et talentueux, généreux, originaux.

D'année en année, une belle histoire artistique se crée ici...
Une trentaine d'expositions à voir en une balade, choisies avec soin parmi une centaine de propositions formidables. Un crève-cœurs pour notre équipe, mais aussi la promesse d'une biennale artistique actuelle de qualité, indépendante, et sans cesse renouvelée.

Inédit dans le paysage artistique local, R-CAS propose des conditions d'exposition particulièrement attentives au statut précaire des artistes visuels. Et cette année le festival confirme son ambition de devenir une réelle plateforme professionnelle, avec la remise d'une bourse *jeune création*, la résidence de création avec l'*Hé|SPACE* et le programme d'échange transfrontalier.

C'est pourquoi une fois de plus, nous sommes très heureux, fiers, et forcément un peu *agités*... de vous accueillir dans ce bel écrin *Acentmètresducentredumonde*, à l'occasion de ces essentielles (répétons-le avec conviction) rencontres en direct avec des créateurs pluriels et authentiques, qui sortent de leur atelier pour nous offrir ce moment rare et privilégié.

Merci à eux, merci à nos soutiens, merci à vous, merci de partager notre enthousiasme.
Ensemble donnons de la visibilité aux artistes professionnels du territoire, ouvrons-nous aussi à l'ailleurs, et rendons l'Art accessible au plus grand nombre !

Bonne visite, belles rencontres, et... rendez-vous en 2023 ?!

Tiffany Vaillier B.
pour l'association Agit'Hé et toute l'équipe du festival R-CAS

Expo-Rencontre

- Ouverture le samedi 2/10 10h à 21h + le dimanche 3/10 10h à 18h.
- Inauguration et présentation des artistes le samedi 2 à 11h.

L'accueil du public scolaire

Le vendredi 1^{er}/10 de 14h à 17h, visite commentée et rencontres privilégiées avec 6 classes du Département.

Ateliers

Places limitées, modalités et inscriptions sur place. Une participation libre sera demandée.

Merci de votre soutien.

→ Œuvre-jeu « Tous pareils, Tous différents » :

une création interactive de FRANÇOIS LACOSTE, qui se manipule collectivement et donne à penser le vivre ensemble avec amusement et poésie... **Accès libre durant le week-end.**

AU RDC allée centrale | Expo François Lacoste

→ « L'estampe taille-douce » : avec CHARLOTTE MASSIP & Hé|COLLECTIF.

Petit instant de partage avec l'artiste, autour de la gravure à la pointe sèche et de l'impression artisanale.

Samedi 2 de 15h à 17h • COUR INTERIEURE | *La Capsule* de création visuelle

→ « Traces éphémères » : avec Hé|COLLECTIF.

De l'eau, des pinceaux, nos mains... Un jeu recto/verso de récréation sensible et continue sur support translucide, pour tous les publics.

Samedi 2 de 14h à 17h et dimanche 3 de 10h30 à 12h • COUR INTERIEURE | *La Capsule* de création visuelle

Performances - Démonstrations

→ « Live painting » avec PROOZ.

Samedi 2 et dimanche 3 • COUR INTERIEURE | Cube-expo Prooz

→ « Paysages intimes... Cyanotype » avec ANNE GUERIN.

Vendredi 1^{er} avec les scolaires et durant le week-end selon le soleil... • RDC | Expo Anne Guerin

→ « Tissage sur métier » avec AGNÈS CALAS.

Le temps de quelques trames, un instant de partage avec l'artiste, autour de sa technique et son outil d'atelier.

Samedi 2 et dimanche 3 • AU RDC | Expo Agnès Calas

→ « Performance sérigraphique » avec TIFFANY VAILIER + LAURENT CALAS & Hé|COLLECTIF.

Avec la *Capsule*, impressions de sérigraphies artisanales aux couleurs du festival, et improvisation collective de pochoirs à l'aide de la découpeuse numérique.

Dimanche 3 de 14h à 17h • COUR INTERIEURE | *La Capsule* de création visuelle.

Soirée conviviale artistes/public

Samedi 2 à partir de 18h30, partagez un moment gourmand grâce à notre CAS-fête, en compagnie des artistes exposants, et prolongez votre visite de manière privilégiée...

• Apéro-concert avec VIOLETA DUARTE (compo, voix, guitare, charanguito) en trio avec Julien Lebart (piano) et François « Fanfan » Miniconi (percussion). **Réservation conseillée.**

Dimanche 3 à partir de 17h

- Annonce des lauréats pour le programme 2022 de résidence de création avec l'Hé|SPACE ;
- Annonce du lauréat de la bourse jeune création de diffusion transfrontalière ART PERTOT.
- Tirage au sort des acquéreurs/donateurs des pièces choisies de la Hé|COLLECTION « CAS-créateurs ».



DELPHINE ALLIENS

Les murs gardent les traces de nos vies passées. Ils enregistrent. Ils ont une odeur, ils ont notre souvenir. Mon travail aborde par le geste expressionniste des existences jouées à huis clos. Des impressions-mémoires de l'intime.

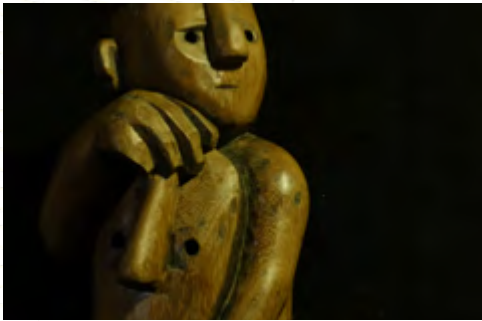
Tél. 06 12 26 09 40 - 31700 Blagnac
delphine.alliens@gmail.com - www.delphinealliens.com



ABEL BURGER

Architecture émotionnelle : Langage de figures, pont invisible entre deux mondes où s'inscrivent les symboles d'une modernité primitive et autres mouvements de la mémoire.

Tél. 06 76 72 61 50
12 rue Lamartine - 66660 Port-Vendres
www.abelburger.com



ANTOINE BONNET

Une tentative de traduction du vivant à travers la matière. Le thème du moment est la complexité de la personne humaine, sa difficulté de vivre avec ses semblables sans se maquiller. Le tout sculpté dans le bois à l'aide de mes p'tites mains !

Tél. 06 32 34 29 29 - 82110 Bouloc-en-Quercy
antoine.bonnet@caramail.com
www.antoine-bonnet.com



MICHAEL BOSWORTH

Je choisis des images capturées par exemple par des caméras de vidéosurveillance ou Google Street View. Espérons que le temps et l'attention nécessaires à la peinture donnent à l'image une résonance plus particulière.

Tél. 06 32 89 63 76 - 11260 Rouvenac
micbosmail@gmail.com
www.michael_david_bosworth.com



AGNÈS CALAS - ATELIER TEXTILE

En ces temps de distanciation sociale, j'avais envie de créer un totem tactile, ode au toucher, à embrasser pour se reconnecter à des sensations oubliées.

J'ai demandé à **CLAIRE BAUBY** de m'accompagner pour un duo de matériaux, céramique et textile, qui élargit la palette de sensations...

Tél. 06 82 23 90 97 - www.agnescalas.com
26, rue Guiter - 66390 Baixas



MARIE CALMET

Les ramures nues de l'hiver dessinent nos histoires. Inspirées d'éphémères constructions de branchages, ces empreintes sur papier aux couleurs à base de pigments et d'huile de lin nous proposent une réflexion au delà de notre monde matériel.

Tél. 06 32 96 54 90 - 8, Bd de la Pinouse 11260 Val du Faby
www.mariecalmet.fr - Instagram : mariecalmet33



MARIE CARNÉVALÉ

J'ai réalisé cette série « Héritage et Jardins d'Hier » en collaboration avec un couple de tourterelles et la générosité de mes six orchidées. Le temps est à l'œuvre avec les fleurs séchées et les « Natures Vraiment Mortes ». Le Crâne est de papier, les Ombres sont à l'encre et les Gribouillés sont exécutés au stylo bille.

48 rue Jeanne Marvig - 31400 Toulouse
Tél. 06 69 96 38 37- www.mariecarnevale.org



SUZIE CHANEY

Les sculptures sont reconnaissables en tant que figures humaines ou en tant qu'animaux mais ce sont des créatures de l'imaginaire sur le point de courir, nager ou voler au travers le ciel.

Tél. 06 33 65 51 11 - 11230 Sonnac sur l'Hers
www.suziechaney.com
suzie@suziechaney.com



CLAIRE CHARPENTIER

Je travaille à l'acrylique, je tâche, je colle, j'utilise d'improbables outils, pochoirs, chiffons et bouts de bois. Se crée ainsi un monde, sans idée préconçue mais fait de traces aléatoires, qui est l'aboutissement d'une réflexion, d'un itinéraire intérieur, et où parfois interviennent divers signes (personnages, écrits, animaux..).

11220 St Laurent de la Cabrerisse
Tél. 07 83 11 75 22 - www.clairecharpentier.com



JOELLE CHATEAU

Dessins, peintures, gravures et masques jalonnent mon travail. Mes recherches sont d'un style figuratif qui par certains aspects frôle l'abstrait, je joue avec la comédie humaine, le mythe, le fantastique, l'enfance et ses métamorphoses.

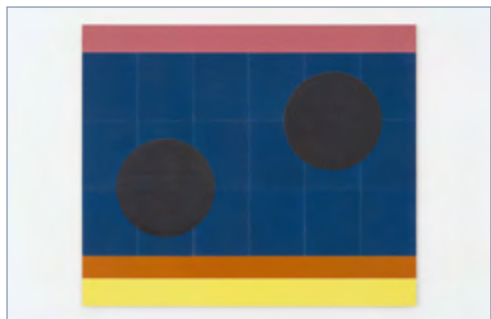
Tél. 06 11 14 30 92 - «Raouat» les roses
31310 Latrape - instagram : [joelle.chateau](https://www.instagram.com/joelle.chateau)



DOMINIK CHAUDOIR

« Ombres monstres »
Des images, souvenirs de campagne, lumière entre chien et loup, la taille de l'enfance accroît les feuillages, laissant place aux ombres...

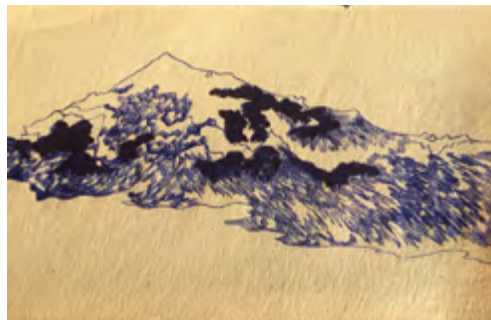
Tél. 06 10 61 88 72 - 25 rue de l'hôpital - 66380 Pia
Mail. d.chaudoir@outlook.fr
Instagram : [dominikgrafikart](https://www.instagram.com/dominikgrafikart)



LÉA DUCOS

De par ma pratique de collages de chutes de bois, j'ai découvert une possible potentialité picturale dans la texture des papiers abrasifs chinois dans différentes quincailleries selon les villes et pays.

Tél. 07 77 28 87 89 - 4 chemin del rec - 66460 Maury
www.leaducos.net - instagram : [@ducoslea](https://www.instagram.com/@ducoslea)
lea.ducos@gmail.com - FB : Léa Ducos



LAËTITIA GRÜN

Ma palette d'outils se compose de stylos à bille, de quelques flacons d'encre bleue et de papier. Je dessine comme je respire, dans un geste mécanique je trace les lignes du sensible, créé une parenthèse poétique, une ode à la nature.

Tél. 06 27 14 00 31 - www.laetitiagrün.art
3 rue de la Croux - Ginabat 09000 Montoulieu
Mail. laetitia@laetitiagrün.art



ANNE GUERRIN

Marcher, observer, contempler, chercher l'arbre qui se découpe sur le ciel, la silhouette doit être sobre, dépouillée. La saisir puis immortaliser cet instant, faire le lien avec l'humain.

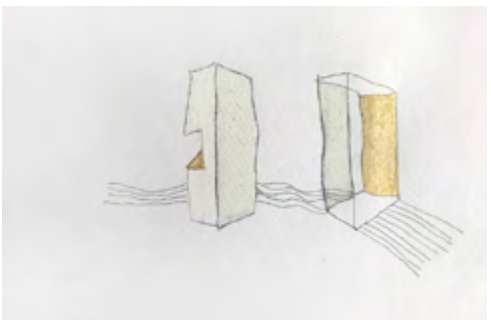
Tél. 06 99 27 77 46 - 34260 La Tour sur Orb
www.anneguerrin-sculpture.com
Instagram et FB : anne-guerrin



ISAO

"Ascendance" est un travail intime, un second souffle suite à une absence neurologique. Ces sculptures en accordéon expriment l'après, un équilibre fragile entre monde intérieur et monde extérieur et une envie d'essentiel, d'élégance, de plénitude.

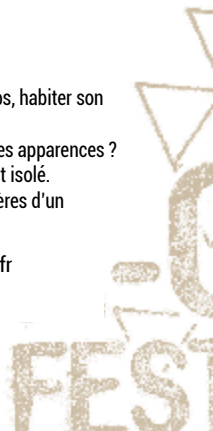
Tél. 06 76 04 75 22 - 1 rue Mattéoti - 81300 Graulhet
www.isaotextile.com
Mail : isao.textile@gmail.com



DORINE KNECHT

L'architecture comme métaphore du corps, habiter son corps comme habiter une maison.
« Qui y a-t-il derrière la façade, derrière les apparences ?
L'espace intime, caché, protégé, séparé et isolé.
Les limites de notre corps sont les frontières d'un monde intérieur inaccessible et secret.

Tél. 06 84 10 38 40 - Dotrine.k@free.fr
3 rue Paul Doumer – 77210 Avon
www.dorineknecht.com

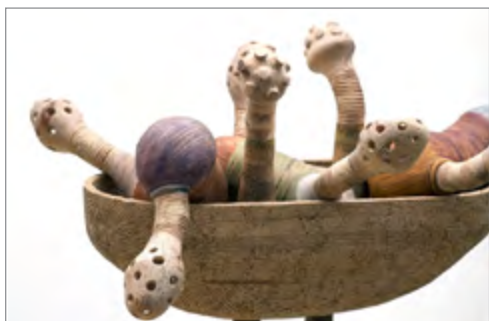




ESTELLE LACOMBE

Mes images parlent d'une enfance à grimper dans les arbres et de rêveries dans la nature, de notre place dans un monde en mutation, interroge ses transformations, les relations qui s'y nouent et s'y dénouent. Elles évoquent la mémoire des êtres et des lieux...

Tél. 06 62 17 50 39 - www.estellelacombe.com
1 impasse des Mouchères - 34160 Sussargues
Mail : estelle.lacombe@gmail.com



FRANÇOIS LACOSTE

Avec un humour teinté de dérision, voire d'ironie, souvent à partir de jeux de mots, j'évoque le quotidien à travers des personnages, des objets qui nous entourent mais aussi des sujets plus préoccupants, tels que celui de l'avenir de la planète.

Tél. 07 82 50 60 27- 33600 Pessac
Mail : francoislacostesculptures@gmail.com
www.francois-lacoste-sculptures.com



VIRGINIE LAIDIN

Je me projette au loin et propose, à travers une série de 9 dessins à l'encre et au crétérium, d'envisager le corps comme un vestige du passé, un espace délaissé et oublié pour en faire un objet de mémoire et d'étude.

Tél. 06.58.10.13.89
40, rue de Negreneys - 31200 Toulouse
Mail. virginieclairalaidin@gmail.com
virginielaidin.wordpress.com



NICOLAS LEBRUN

Série des Attracteurs.
Tracé obtenu en déplaçant un point un million de fois à l'aide d'un attracteur étrange (Mathématique - théorie du chaos - Attracteur de Clifford A. Pickover), 6 tirages cyanotypes à 8 exemplaires chacun.

Tél. 06 24 85 50 61 - Mail : nl@artemg.com
www.nicolas-lebrun.fr - artemg.com - Montpellier



CHARLOTTE MASSIP

Si ses gravures intègrent clairement les leçons des maîtres du passé, l'anatomie et les autopsies de Vésale, les machines de Leonard de Vinci, le trait de Dürer, elles lorgnent aussi vers les univers des surréalistes, toujours prêts à détourner les images...

www.charlottemassip.com

Tél. 06 10 37 28 27 - charlotte.massip@orange.fr
Atelier 18 rue de Corhaut - 32700 Lectoure (Gers)



EVELYNE MAUBERT

Le papier ressemble aux êtres humains, il est vulnérable et éphémère. A travers l'installation d'œuvres papier, créées à partir de journaux récoltés, mise en lumière sur l'importance de la préservation des ressources. 56 têtes / 56 jours / 1 pièce par jour durant la période de confinement du 16 Mars au 11 Mai 2020.

Tél. 06 84 32 67 63 - 6, rue Domrémy 31200 Toulouse
evelyne.maubert@wanadoo.fr - www.evelyne-maubert.fr



ISABELLE MIGOTTO

« Les ciels catalans ». Mon travail est d'abord un travail photographique que je transpose ensuite en dessins avec des feutres sur papier puis sur toile. Je me sers de l'abstraction des ciels pour donner un souffle à mes dessins, des gestes larges et ténébreux puis j'ajoute des détails très figuratifs, routes, voitures... pour créer le contraste qui me touche.

Tél. 06 83 77 00 97 - FB Instagram et LinkedIn
12 avenue des champs de neptune - St Cyprien



FANNY PALLARO

En quête des origines pour notre temps...
Le mystère du visage, et plus largement, le mystère du vivant. Je développe et approfondis l'univers qui se déploie sous mes doigts étonnés ...

Tél. 06 68 53 09 06 - 31500 Toulouse
pale.arrow@free.fr
<http://fanny.pallaro.free.fr> - Instagram



ISA PAPASIAN

Le papier est mon médium principal. Il est un matériau de résilience par excellence; rejeté, ordinaire ou abîmé, on peut, par la magie de la collecte, du collage, de la découpe ou autre, l'utiliser pour une création poussée à son paroxysme pour en révéler la beauté.

www.isapapasian.com - Villeneuve-lez-Avignon
mail : isapapasian@gmail.com
Instagram : isapapasian



PROOZ

Adapter les outils de l'Art urbain afin de créer dans les endroits clos aussi librement que dans la rue. Créer un pont entre l'abstrait et les messages souvent directs du Street Art pour partager mon Art avec le plus grand nombre sans « a priori ».

Tél. 07 69 90 73 41 - Saint Michel de Llotès
www.prooz.fr - FB : Proozartiste - Instagram : Prooz



ERIC RUMEAU

Mes images à la manière d'un rêve détournent la matière réelle pour mieux s'en échapper. Un temps hors du temps, un espace hors de l'espace, dans lequel l'esprit se régénère, un lieu en-soi de l'être. Je remercie l'incertain, le trouble, le hasard. Ils donnent à rêver.

Tél. 06 27 68 28 76 - Toulouse
Mail : photographie@eric-rumeau.fr
www.eric-rumeau.fr



PAUL REY

Peinture brassant à l'abri des courants, informée et légèrement citronnée, qui invite chacun à faire dans son sillage un voyage inédit. Vingt mots pour elle : parfois inachevée, usant du noir et blanc, aux textes renversants, rigolarde, figurative, sensible, pleine de sous-entendus, carrée, luisante et ironique.

6, rue des Capucins - 81500 Lavaur
Tél. 06 43 86 99 61 - p.rey5@wanadoo.fr - www.paulrey.fr



PAT ROMERO

Plaisir de re-découvrir des matériaux aussi simples que les fils, toucher les tissus, les manipuler, les ressentir. Moments d'intimité, de méditation dans la répétition du geste. Un point plus un autre, plus un autre et l'histoire prend forme... La vie est comme une étoffe brodée.

Tél. 06 60 48 53 43 - 66380 Pia
Instagram : patromero66
FB: Pat Romero /Patricia Romero



STÉPHANE TRIANDÉ

La mémoire des huîtres est un cabinet de curiosité qui se donne à voir comme une sorte d'organe prothétique disséqué. Des échantillons de vivant et de débris humains conservés en verrerie scientifique dialoguent avec de précieux fragments sculpturaux.

Tél. 06 88 86 26 86 - Toulouse
<https://fan-fan.wixsite.com/fanfan>
Instagram : @f4nfaon



UTER

Broder est un acte lent. Il pousse à s'arrêter sur les choses : à prendre le temps de les réfléchir. Le fil a été pour moi un moyen de raconter, de me dévouer, de tracer certains événements importants de ma vie. Je brodais pour moi. Mêler le fil à l'anatomie. Sont apparues ensuite les équations et les formules mathématiques.

<https://uterr.wixsite.com/website>
Instagram : uter.broderies - Toulouse



MAX WYSE

Utilisant le collage, à la fois numérique et par couper-coller, comme méthode de balayage et d'organisation de l'imagerie, et le dessin comme moyen de donner forme à des influences hétérogènes, mon travail est une quête sans fin pour dépendre une incessante comédie d'hybridation, un métissage du visible et de l'imaginaire.

Tél. 07 83 32 37 89 - Perpignan
www.maxwyseart.com

<< POIL À GRATTER >>



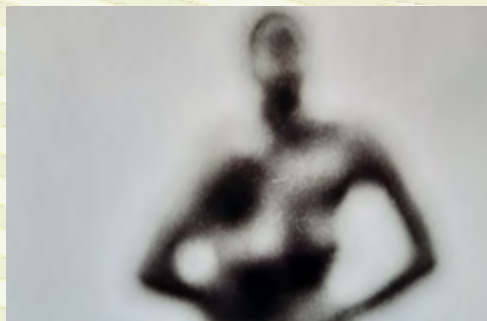
Les poils et les cheveux sont en symbiose avec notre nature, symbole de virilité ou de féminité, divinité voire phénomène de mode. C'est cette polyvalence que nous recherchons dans ces différents projets dont certains un peu tirés par les cheveux.

Un travail thématique autour de l'estampe, réalisé par la classe de terminale STD2A* du lycée J. Lurçat de Perpignan, lors des séances de Pratiques des Arts Visuels.

* Sciences et Technologies du Design et des Arts Appliqués, filière du bac Technologique.

Avec le suivi des enseignants :
Patrice Deixonne et Dominik Chadoir.

Élèves :
Adèle ALBERT, Marilou BOSCH, Flavie BRUNIER, Melodie CABRERA, Matteo CARNEGLIA, Antoine CARRERE, Luka CHALARD, Jeanne CHALUREAU, Lucile CHAMPAGNAT, Éléa CRUZ, Noémie DARNE, Camille DUMAS, Lola FLAMMIA, Mailys FONTENEAU, Loanne GAUDRON, Tonio GEFFRAY, Kelian GERVA, Naïa GUERRERO, Paola ISSARNI, Céleste KIEBEL, Prunelle LEBEAU, Cynthia MEY, Éléa PALMAR, Aurélien PRADELLE, Julie PUJOL, Amandine SANCHEZ, Nina SCICLUNA, Clara SHIMITH, Manon SIMON, Paul SUEUR, Léa TROUILLET.



LINET MENSEN

Une série d'autoportraits en photographie expérimentale qui parle de la rencontre avec la vulnérabilité, avec sa propre voix et avec l'autre. Finalement, la rencontre avec soi-même.

linetmensen.com
Insta : linetmensen
Gironne - Espagne



AGOSTINA LAURENZANO & JESUS ANGEL RAMIREZ PEREZ

La série «Symbiose» est conçue comme un ensemble temporaire et harmonieux d'œuvres distinctes. Dans toutes celles-ci, nous pouvons identifier un point commun par la répétition de certains éléments et les matériaux utilisés. La *racine* est mise en œuvre pour symboliser le début de la vie ; et différentes terres, avec le *bioplastic*, sont utilisées comme supports.

agostinalaurenzано.com - Insta : agostinalaurenzано
Insta Jesus : Germen_arqt
Gironne - Espagne

[FOCUS PROJET]

L'ART COMME PASSERELLE TRANSFRONTALIÈRE :

Depuis 2020, *Agit'Hé* s'associe au festival sud-catalan *Inund'Art*, qui porte un projet artistique transfrontalier depuis quatre ans, proposant une nouvelle relation territoriale entre deux villes traditionnellement associées : Perpignan et Gérone.

Dans le but de consolider la relation entre ces deux villes, la synergie entre *Inund'Art* et *Agit'Hé* permet de franchir une nouvelle étape dans la construction d'un espace commun de collaboration et d'expérimentation avec les objectifs suivants:

- Valoriser la vie quotidienne des citoyens des territoires participants ;
- Contribuer à la construction d'une zone géographique transfrontalière avec de riches opportunités professionnelles pour les artistes contemporains, outil essentiel en termes d'échanges culturels et de production artistique innovante ;
- Créer les conditions pour l'émergence d'imaginaires identitaires partagés, avec le langage créatif comme fil conducteur de relations humaines universelles.

Le maillage de nos deux associations à l'ADN artistique commun favorise l'échange d'artistes d'un côté de la frontière comme de l'autre, ouvrant une nouvelle perspective à la carrière des artistes locaux. Des expositions et des résidences de création de plusieurs semaines sont organisées, leur permettant de travailler en totale immersion, avec un atelier équipé mis à disposition.

Cette année, *Agit'Hé* a reçu dans ses locaux les artistes catalans **Marina E.G.** et **Yoshihito Suzuki** en résidence croisée avec **quatre artistes du HéliCollectif**, autour du thème "Paysages Liquides", initié par l'association **3C**. Un rendu de résidence s'est réalisé lors du *Festival Inund'Art* en juin 2021, au cours duquel ont été également sélectionnés **les trois artistes catalans présents à cette 6^e édition du R-CAS Festival** :

- **LINET MENSEN**
- **AGOSTINA LAURENZANO & JESUS ANGEL RAMIREZ PEREZ**

En savoir plus ?



Generalitat de Catalunya
Casa a Perpinyà

inund'ART AGIT'HE
ART COOP



AGIT'HE

ART COOP

Toutes les infos sur
www.agithe.fr



Vous pouvez adhérer en ligne à notre association sur un espace 100% sécurisé
www.helloasso.com/associations/agit-he



[MÉDIATION]

En intervention et dans nos ateliers :
projets pédagogiques et collaboratifs.
Enseignement et accompagnement /
professionnalisation.

[PRODUCTION]

Création et coordination de projets
artistiques contemporains :
résidence de création, bourse jeune
création, etc. Gestion / aménagement
d'espaces culturels, alternatifs.
Expos immersives. Micro-édition.

[ASSOCIATION]

Un COLLECTIF. Un réseau actif.
Mutualisation : ressources, outillage.
Conseil, soutien et défense du
statut des artistes professionnels.



L'
Hé|SPACE :
LA STATION +
LA CAPSULE

LABORATOIRE
DE CREATION VISUELLE

Ici et ailleurs, lieu commun
et coopératif de ressources,
de formation et de résidence.



ATELIERS OUVERTS

> Vernet | Perpignan

+ ART-LAB' truck

> Partout

Un espace hybride innovant,
stationnaire et navigant,
ouvert et tout équipé :
art, design, artistes et ateliers
à la portée de tous !



Institutionnels



Generalitat de Catalunya
Casa a Perpinyà



Médias



Made In Perpignan

Information • Proximité • Indépendance



Partenaires principaux



Partenaires

AUTO DLC Perpignan • Boulangerie La Chocolatine St-Hippolyte •
L'Arbre à Vins • Fiesta del Sol • Brasserie artisanale La Boc
Épicerie Les 2 Sœurs St-Hippolyte • Maison Marsal & fils fruits et légumes
Librairie Torcat's • Les Bonnes Notes

Merci reconnaissant à

TOUS NOS ARTISTES EXPOSANTS • TOUS NOS BÉNÉVOLES

Eleana Balasaki • Laurence M Créations • Claire Muchir •
Alessandra Monachesi Ribeiro • Esteban Castaner • Violeta Duarte
Jean-Paul & Danièle Vailier • André Rober Galerie 13

VENEZ NOUS RENCONTRER

- ▶ ÉQUIPE ACCUEILLANTE,
DISPONIBLE ET RÉACTIVE
- ▶ OFFRES "NOUVEAUX CLIENTS"
- ▶ GRAND PARKING GRATUIT

Crédit  Mutuel

Cabestany

1, Chemin Saint-Gauderique
Mas Guérido – 66330 Cabestany
(À côté de la Confiserie du Tech)
Tél. : 04 68 38 40 80
Courriel : 09056@creditmutuel.fr

association **EMPREINTE**
PLATEFORME D E FORMATION
Association loi 1901

empreinte
ODILE CORRATGE

Les programmes de formations Empreinte, subventionnées par l'Afdas s'adressent aux auteurs, artistes, photographes, plasticiens et aux professionnels de l'animation socioculturelle.
Nous serons présents au Festival R-CAS, venez nous rencontrer.

Quallopi
processus certifié
■ RÉPUBLIQUE FRANÇAISE

T. +33(0)6 75 06 15 67 - empreinte.formation.arts@gmail.com
www.empreinte-formation.com/index_empreinte.html

Contact
Odile Corratgé





www.domagest.com

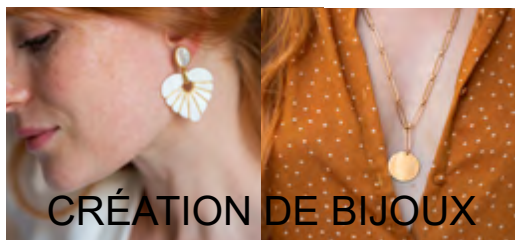
SOLAIRE PHOTOVOLTAÏQUE - POMPE À CHALEUR
CHAUFFE EAU THERMODYNAMIQUE
EAU CHAUDE SOLAIRE - ISOLATION
POÊLES ET CHAUDIÈRES, BOIS ET GRANULÉS

04 68 67 25 15 / 04 68 52 64 90
2 rue du Chasselas
Espace Polygone - PERPIGNAN



Le media On Line
de l'Art Contemporain
en Occitanie.

Actualités, expositions, annuaire
des artistes et des lieux d'art,
cours et stages sur
artistes-occitanie.fr



CRÉATION DE BIJOUX

LAURENCE
— M —

Boutique : 14, rue de la Cloche d'Or, 66000 Perpignan
Atelier et service client : 1, rue Jean Rière, 66100 Perpignan
www.laurencem-bijoux.com

SALON DE COIFFURE

La tête Ailleurs

04 68 73 82 88

Place du Tertre
66420 Le Barcarès

La Chocoatine



Nouvelle gamme de produits :
Pains, Pains spéciaux,
Viennoiseries, Pâtisseries

1, Place de la République
66510 Saint Hippolyte
06 72 55 14 55

L'ARBRE A VINS
CAVE À BOIRE ET À MANGER

Passerelle Têt / Rive Gauche
74 Avenue Louis Torcatif
PERPIGNAN

MARC PANIS

MARCHAND DE VIN
06 27 88 05 95
marcpanis66@gmail.com

Vins Propres, sans pesticides, BIO & nature
Planches et portions. Terre, Mer, Green, Crémeux...
Bière locale et jus de pome bio

L'esprit du vin et...



Traverse de Thuir
66300 Trouillas
Tél. 04 68 53 12 74
www.domaine-perdrix.com

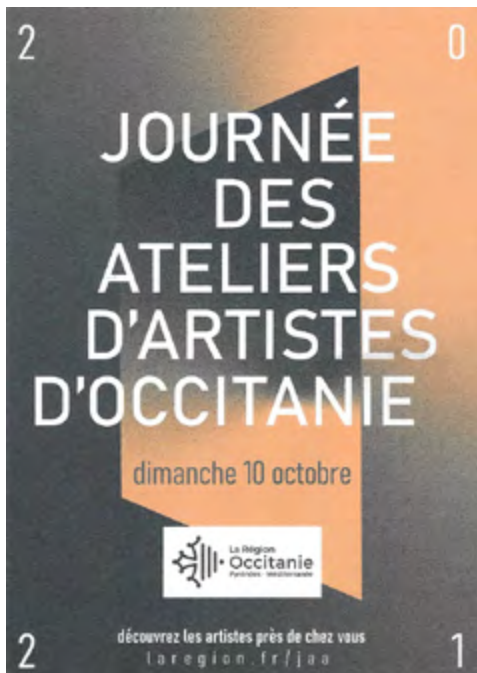


Les Jendis
de la Perdrix



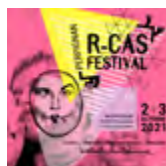
OUVERT 7/7 - 04 68 59 07 02
2 bis rue des commerçants
66510 Saint-Hippolyte

Prochain rendez-vous avec les artistes
de la région Occitanie :



LAETITIA LAZIZI

laetitialazizi.com
fb : laetitia lazizi photographie



Impression : Pixartprinting
PAO / Graphisme : CÉCILE BOUTHÉON
SERIGRAPHIE / Graphisme : TIFFANY VAILIER
Catalogue édité en 400 exemplaires, par Agit'Hé.
Septembre 2021.

AGIT'HE

ART COOP

----- agithe.fr

arts visuels • MÉDIATION | PRODUCTION | UNION



Association loi 1901
SIRET 518257852 00021
N°RNA W662003888

www.agithe.fr

Facebook • Instagram [[agit.he](#)] [[r-cas festival](#)]

+33 09 81 06 37 60

contact@agithe.fr

La Station de l'Hé]SPACE :

64 avenue Louis Torcatis
66000 PERPIGNAN



Mesures sanitaires

Selon la législation en vigueur, pour votre sécurité, le pass sanitaire vous sera demandé pour accéder au festival R-CAS. Le port du masque ainsi que le respect des mesures barrières restent obligatoires. Nous vous remercions pour votre compréhension et vous souhaitons une belle visite !